

Mutina

Mater

by Patricia Urquiola



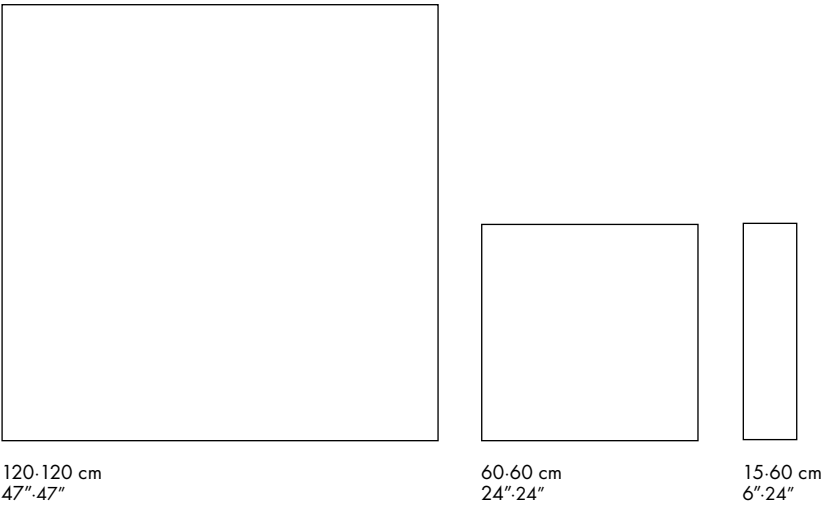
FR

Informations générales
Conseils de pose et d'entretien
Couleurs
Caractéristiques techniques
Emballage



General information

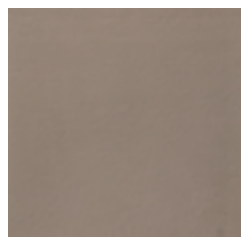
collection	Mater
design	Patricia Urquiola, 2023
production	Industrielle
matériel	SEGNO: Grès cérame émaillé et rectifié UNI: Grès cérame non émaillé et rectifié
épaisseur	9 mm 10,5 mm
dimensions	120-120 cm (47"-47"), 60-60 cm (24"-24"), 15-60 cm (6"-24")
brevets	Interior Design Magazine's Best of Year Awards 2023 in the Category Tile + Stone Flooring
spécifications	– 2 bases: Uni Beige, Uni Moka grès cérame non émaillé – 6 motifs: Segno Bianco, Segno Blu, Segno Terra grès cérame émaillé sur base Uni Beige Segno Nero, Segno Verde, Segno Ocra grès cérame émaillé sur base Uni Moka
classification	– Uni: UNI EN 14411 App G (BIA group) UGL – Segno: UNI EN 14411 App G (BIA group) GL



Conseils de pose et d'entretien

destination d'utilisation	Sol & Revêtement mural – Intérieur & Extérieur
conseils pour la pose	Merci de mélanger les différents carreaux en les prenant dans différentes boîtes afin d'obtenir un résultat plus harmonieux. Pour la pose du format 120x120 nous recommandons de faire un double encollage.
colle recommandée	Colle pour grès cérame.
dimension recommandée du joint	Largeur joint conseillée : 2mm. Utilisez des cales pour corriger les différences de calibre entre les carreaux.
type de joint recommandée	Joint ciment OU résine époxy. Merci de procéder à l'élimination du joint excédentaire avant qu'il ne sèche complètement. Télécharger les informations sur les joints.
conseils pour le nettoyage de fin chantier	JOINT DE CIMENT : acide à action tamponnée (es. DETERDEK PRO de FILA ou similaires). Tremper le sol avec de l'eau, diluer le produit 1 : 5 avec de l'eau et verser sur le sol. Attendre 2-3 minutes, puis utiliser une éponge type scotch Brite blanc et bien rincer à l'eau claire. RESINE EPOXY : détergent alcalin (es. FILA CR10 de FILA) FILA CR10 : Appliquer à l'état pur, attendre 30 minutes, puis utiliser une éponge type scotch Brite vert. SILICONE: solvant pour silicone (es. FILA ZERO SIL). Verser directement sur la tâche, attendre 20 minutes et supprimer le voile toujours avec le scotch Brite. PEINTURE : elle peut être éliminée habituellement avec l'eau. En cas d'utilisation de peintures avec des résines ou émaux spécifiques il vaut mieux demander à l'entreprise productrice de la couleur quel est le solvant le plus approprié. ROUILLE : détachant pour supprimer les rouilles, par exemple. FILA NO RUST. Appliquer le produit sur la tâche, laisser agir pendant 15 minutes, enlever le résidu et rincer abondamment.
entretien courant (produit posé)	Nous recommandons d'utiliser un détergent neutre dilué dans l'eau. Lors du nettoyage ordinaire, nous recommandons d'utiliser le moins possible d'abrasifs (éponges abrasives ou métalliques) Cette recommandation doit être strictement suivie dans le cas de carreaux avec une finition de surface brillante car ils sont plus sensibles au risque de rayures, perte de brillance, etc. En cas de saleté importante ou de surfaces particulièrement rugueuses, utiliser un détergent alcalin et rincer après lavage. Pour les grandes surfaces, l'utilisation d'une machine professionnelle pour le lavage des sols est conseillée. Pendant les procédures de nettoyage quotidiennes, il faut tenir compte que certains types de saleté (poussière, sable) augmentent l'effet abrasif du piétinement. Il est donc recommandé de placer un tapis à l'entrée.
calibres 09 (dimensions réelles) épaisseur 9mm	120cm-120cm -> 1190mm x 1190mm 60cm-60cm -> 594mm x 594mm 15cm-60cm -> 147mm x 594mm
calibres I (dimensions réelles) épaisseur 10,5mm	120cm-120cm -> 1196mm x 1196mm 60cm-60cm -> 597mm x 597mm 15cm-60cm -> 147,50mm x 597mm

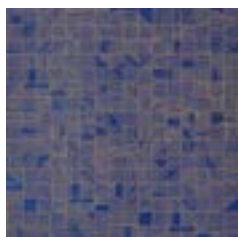
Couleurs



Uni Beige



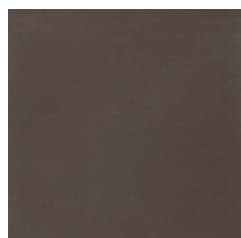
Segno Bianco



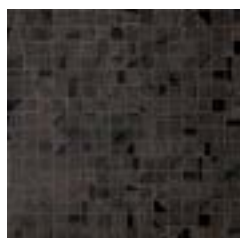
Segno Blu



Segno Terra



Uni Moka



Segno Nero



Segno Verde



Segno Ocra

Pour avoir plus d'informations sur les joints disponibles, contactez le service commercial.

Caractéristiques techniques

STANDARD	FEATURES	VALUE REQUIRED	MATER
ISO 10545/2	SIZES		
	length and width	± 0,6%	in conformity with standard
	thickness	± 5%	
	straightness of edges	± 0,5%	
	wedging	± 0,6%	
	flatness	± 0,5%	
ISO 10545/3	water absorption	< 0,5%	0,06%
ASTM C373		< 0,5%	0,06%
ISO 10545/6	resistance to deep abrasion	<175 mm3	in conformity
ISO 10545/9	resistance to thermal shock	no visible alteration	resistant
ASTM C484		no samples must show visible defects	unaffected
ISO 10545/12	frost resistance	no visible alteration	resistant
ASTM C1026		unaffected	unaffected
ISO 10545/13	resistance to chemical attacks	no visible alteration	resistant
ASTM C650			unaffected
ISO 10545/14	stains resistance	minimum 3	5
DIN 51130-04	slip resistance	medium values 6÷10° R9 10÷19° R10 19÷27° R11 27÷35° R12 > 35° R13	Segno R9 Uni R11
DIN 51097		–	Uni B Segno A
Pendulum BS			UNI 50 dry, 40 wet SEGNO 45 dry, 25 wet
Pendulum AS/NZS			UNI P3 SEGNO P2
DCOF			UNI 0.62 SEGNO 0.29
LEED CERTIFICATION 4.1			20% recycled material
ENVIRONMENTAL MANAGEMENT SYSTEM ISO 14000 AND ISO 9001			
VOC Emission			available upon request
Declaration of Contents			available upon request
EPD			available upon request
SDS			available upon request
BPD3			available upon request
HPD			available upon request

Emballage

SIZE	PCS-SQM	PCS-BOX	SMQ-BOX	BOX-PAL	KG-BOX	KG-PAL	SQM-PAL
120-120	0,69	2	2,88	20	66	1320	57,60
60-60	2,78	4	1,44	32	33	1056	46,08
15-60	11,11	10	0,90	52	20,60	1071	46,80
plinthe		10	6 ml		4		