



**FONDAZIONE IRCCS CA' GRANDA  
OSPEDALE MAGGIORE POLICLINICO**

Sistema Sanitario  Regione  
Lombardia







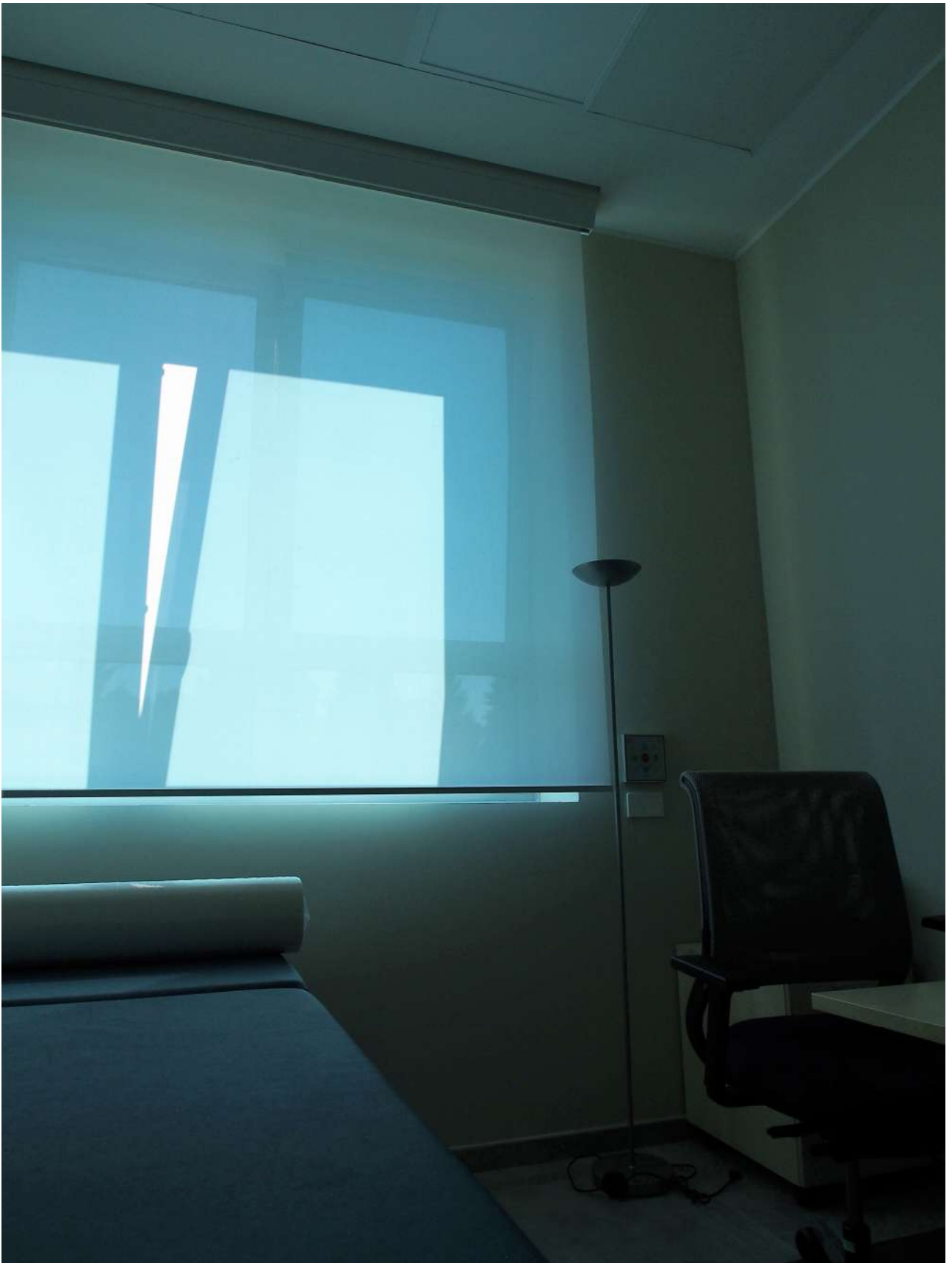


# Spine Center FERRARA



Medicina del Dolore









# OSPEDALE SANTA MARIA DEL PRATO – FELTRE (BL)

























# Policlinico - Ginevra (CH)



